

Pieniek robi teatr cieni

Instrukcja

1. Wprowadzenie

Sposoby działania ze światłem i cieniem wyjaśniam w e-booku „Pieniek robi teatr cieni” dostępnym niestety tylko w Norwegii. Ale przygotowałam dla Was instrukcję, która wyjaśnia krok po kroku, jak samodzielnie zrobić w domu teatrzyk cieni.

2. Przygotowanie sceny

Znajdź kartonowe pudełko i poproś kogoś dorosłego, żeby ostrym nożykiem wyciął w dnie prostokąt. Powinien on być mniejszy niż kartka w formacie A3 lub A4, którą potem będziesz przyklejać do ścianek.

Umieść kartkę w formacie A3 lub A4 (w zależności od wielkości twojego pudełka) na dnie, tak by zakryła wycięty otwór. Papier może być biały lub kolorowy, ale nie za gruby.

Przyklej papier taśmą do wnętrza pudełka i obróć je na bok, tak by zmieniło się w scenę teatru cieni.

Z tyłu postaw lampkę. Wstaw do pudełka jakiś przedmiot i zapal lampkę.

3. Rekwizyty

Rekwizyty i scenografię można zrobić z wielu różnych rzeczy. Poświęć trochę czasu, żeby znaleźć swoje rekwizyty. Wypróbuj różne przedmioty!

Jak znaleźć dobry rekwizyt? Zwróć uwagę na jego kształt i na to, jak bardzo jest przezroczysty.

Narzędzia, które mogą też być rekwizytami:

- nożyczki
- klej
- taśma klejąca
- nitka, sznurek i drucik

Materiały do mocowania

- glina plastyczna – dzięki niej rekwizyty będą stały
- gąbka florystyczna – można wtykać w nią różne przedmioty

- wazony
- butelki

kartoniki po mleku
papierowe rolki
zapałki
kształty wycięte z kartonu
rękawiczki
wata
patyki
liście
gałązki z listkami
kwiatki
zabawki
klocki
dziwne przedmioty
przybory chemiczne
żarówki

Stół do pracy

Przygotowywanie rekwizytów

Byłoby dobrze, gdyby dzieci pracowały nad rekwizytami otoczone elementami natury: patykami, drzewkami i gałęziami w wazonach i zwisającymi z sufitu.

4. Przygotowanie scenki

Umieszczanie rekwizytów w pudełku i ustawianie oświetlenia

Umieść ułożoną z rekwizytów scenkę w pudełku i oświetl lampką od tyłu. Ustaw ją tak, żeby cienie rekwizytów były jak najlepiej widoczne. Przyjrzyj się, jak powinna stać i pod jakim kątem świecić. Najlepiej, żeby pomógł ci to ustawić ktoś, kto będzie patrzeć na pudełko od frontu. („Przesuń mleko bliżej butelki. Lampka powinna być ciut wyżej”). Możesz także zrobić to samodzielnie. Ustaw rekwizyty w pudełku i lampkę, a potem przejdź na przód pudełka, żeby zobaczyć, jak to wygląda. Jeśli uznasz, że należy coś poprawić, wróć za scenę i przesuń to, co trzeba.

PS. Najpierw włóż rekwizyty do pudełka, a potem poprawiaj ich ustawienie.

PPS. Nie zniechęcaj się. Dobre ustawienie rekwizytów i światła wymaga trochę czasu i wysiłku. Poprawiaj, sprawdzaj i znów poprawiaj!

Zrób zdjęcie swojej scenki i przygotuj kolejną!

Dodatkowe zadanie dla tych, którzy lubią dekorować: ozdób swoje pudełko! Oklej je kolorowym papierem albo pomaluj farbą lub tuszem jak tylko chcesz.

1
IN-
TRO

KUBBE'S Shadow Theatre WORKSHOP



PRINCIPLE OF
LIGHT & SHADOW
EXPLAINED IN
THE DIGITAL
KUBBE/PIENEK-
BOOK: 'KUBBE
IS MAKING A
SHADOW
THEATRE.'

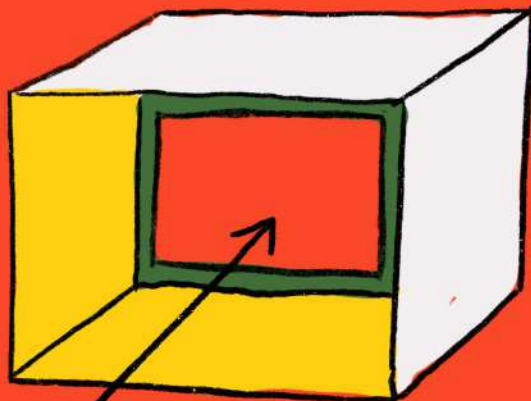
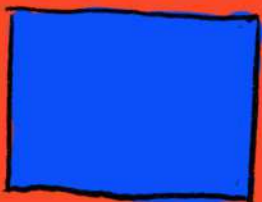
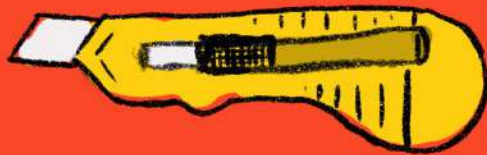
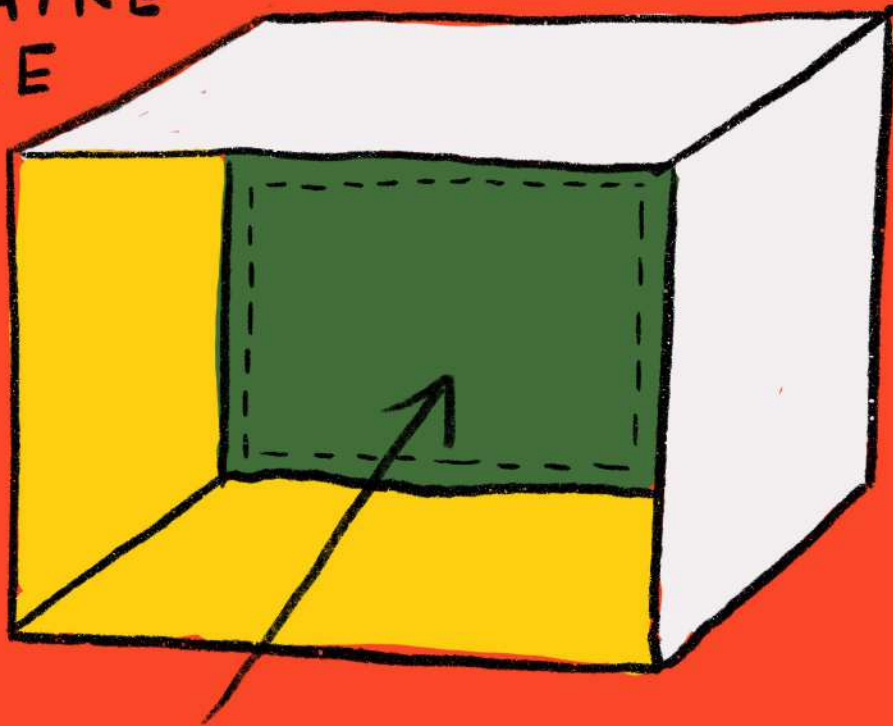
(CAN ONLY BE
BOUGHT IN
NORWAY
I'M AFRAID.)

(BUT I'VE
MADE A FUN
SHADOW WORK-
SHOP YOU CAN
DO AT HOME
INSTEAD!)

2

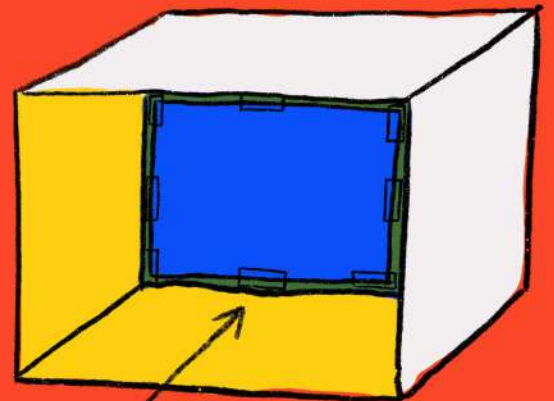
MAKING A SHADOW THEATRE STAGE

FIND A CARDBOARD BOX.
FIND A WALLPAPER KNIFE,
CUT OUT A SQUARE AT THE
BOTTOM OF THE BOX.
(MAKE SURE THE SQUARE
IS SMALLER THAN THE
A3/A4-PAPER YOU WILL
PUT IN AFTERWARDS.)



PUT A3/A4-
PAPER AT THE
BOTTOM OF
THE CARDBOARD
BOX (WHERE THE
CUT OUT SQUARE
USED TO BE)

(PAPER
CAN BE
WHITE
COPY-
PAPER,
OR COLORED
PAPER, NOT
TO THICK)



TAPE THE PAPER
TO THE BOTTOM
OF THE BOX.

TURN THE BOX
AROUND, IT'S
NOW BECOME
A SHADOW
THEATRE
STAGE.

PUT LAMP
BEHIND
THE
BOX



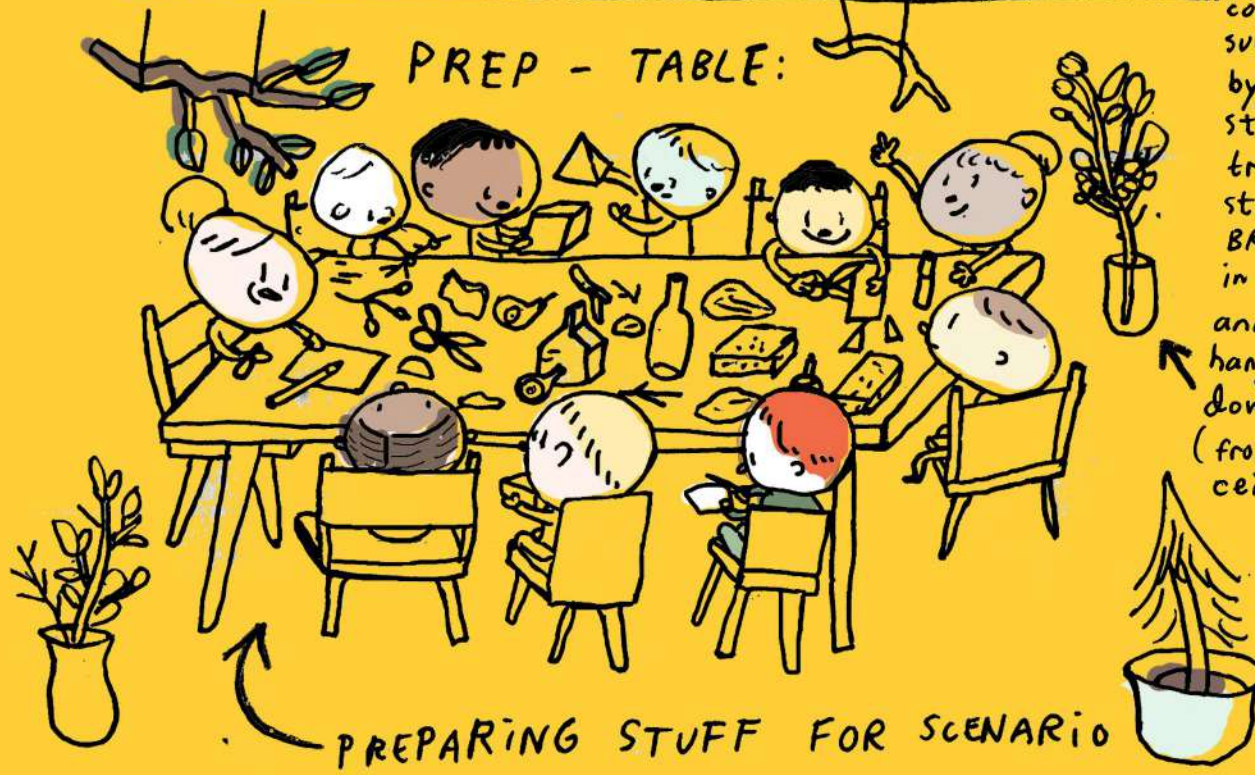
PUT OBJECT INSIDE THE BOX. TURN ON THE LAMP.

GOOD STUFF USED FOR MAKING NICE SHADOWS, F. EX : SPEND SOME TIME ON FINDING YOUR OWN PROPS. TRY OUT A LOT!



X KEYWORD FOR FINDING RIGHT PROPS: THINK SILHOUETTE & TRANSPARENCY.

it would be nice if the children could be surrounded by nature-stuff-trees, sticks, BRANCHES, in vases, and hanging down (from the ceiling?)



4

MAKING A SHADOW THEATRE - TABLEAU

PUTTING STUFF INSIDE THE BOX.
PUT THE LAMP BEHIND THE STUFF AND START TO ADJUST THE STUFF TOGETHER WITH THE LAMP.

ADJUST LAMP ACCORDING TO SCENARIO -

WORK OUT HOW FAR AWAY THE LAMP SHOULD STAND, HOW MUCH YOU SHOULD TILT IT, HIGH/LOW, ETC.



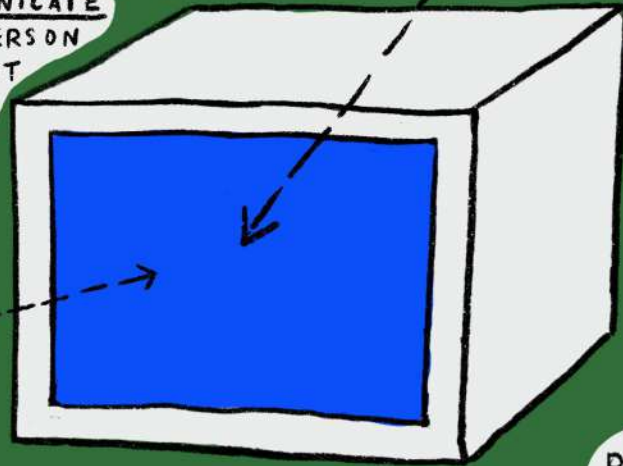
COMMUNICATE WITH PERSON IN FRONT OF BOX.

YOU SHOULD PUT THE MILK CLOSER TO THE BOTTLE...

LAMP SHOULD BE HIGHER UP... DOWN!

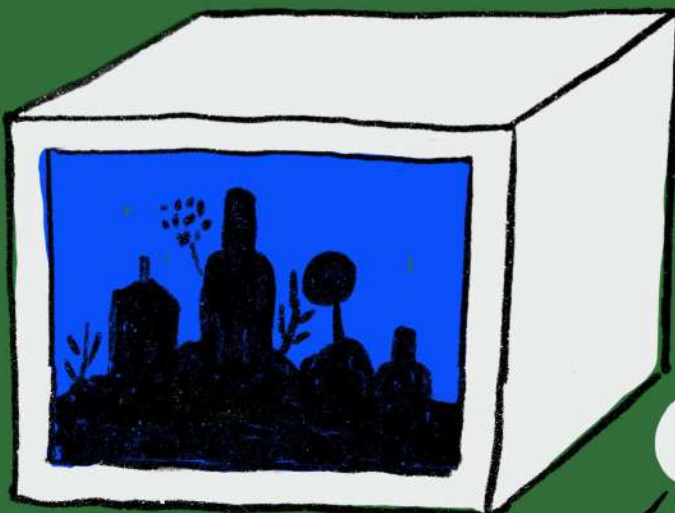


(YOU CAN ALSO DO THIS BY YOURSELF. ARRANGE IN BOX, ADJUST THE LAMP, WALK IN FRONT OF BOX, SEE HOW IT WORKS. GO BACK AND ADJUST IF NECESSARY, AND SO ON.)

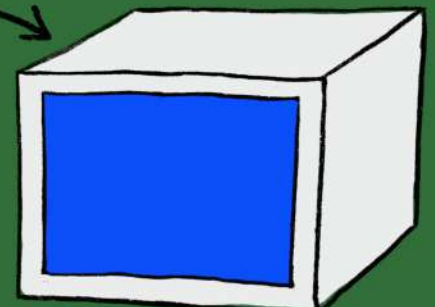


PS:
THE ARRANGEMENT OF THINGS SHOULD HAPPEN INSIDE THE BOX.

PPS:
IT TAKES TIME TO FIGURE OUT HOW THE POSITIONS OF THE STUFF AND THE LAMP ALL WORK TOGETHER
→ ADJUST, CHECK OUT, ADJUST MORE



(EXTRA TASK FOR THOSE WHO LIKE TO DECORATE STUFF):



TAKE PHOTO OF YOUR TABLEAU. MAKE A NEW ONE.

X DECORATE THE BOX! GLUE STUFF TO IT, PAINT WITH INK. WHATEVER.