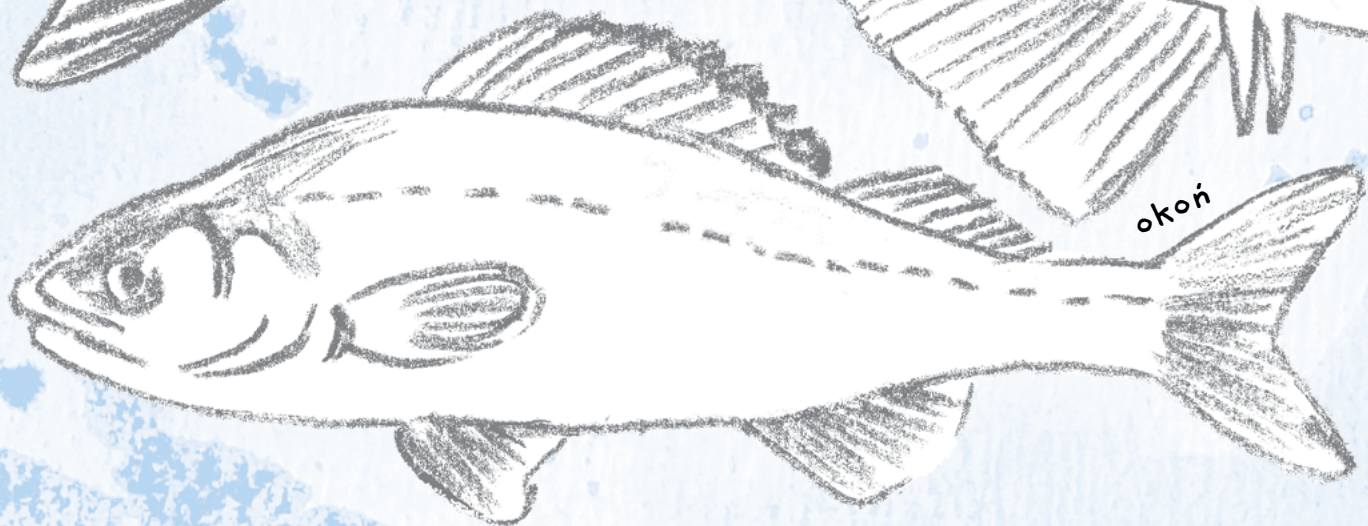
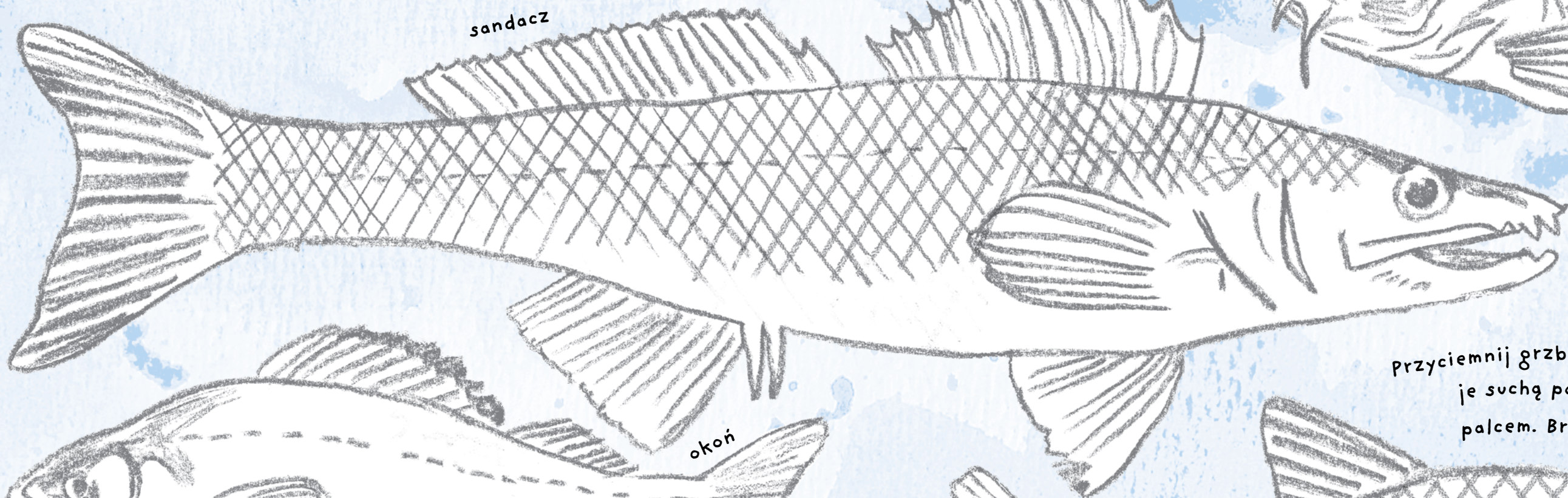
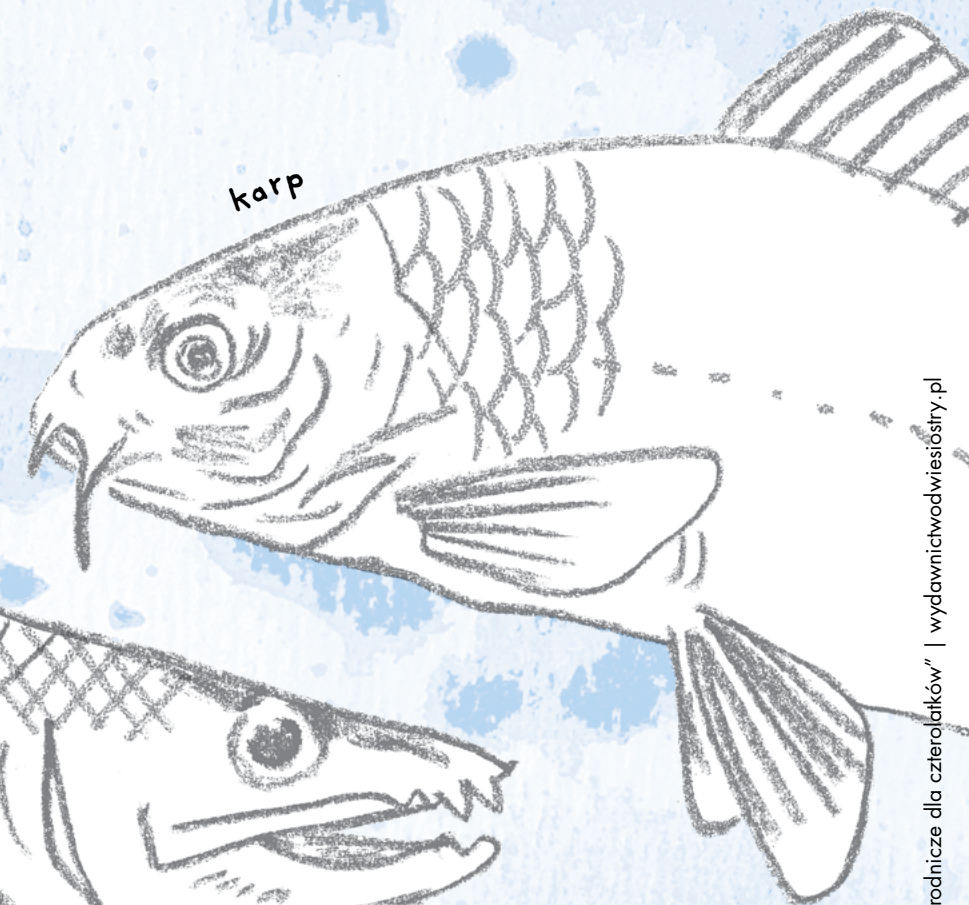


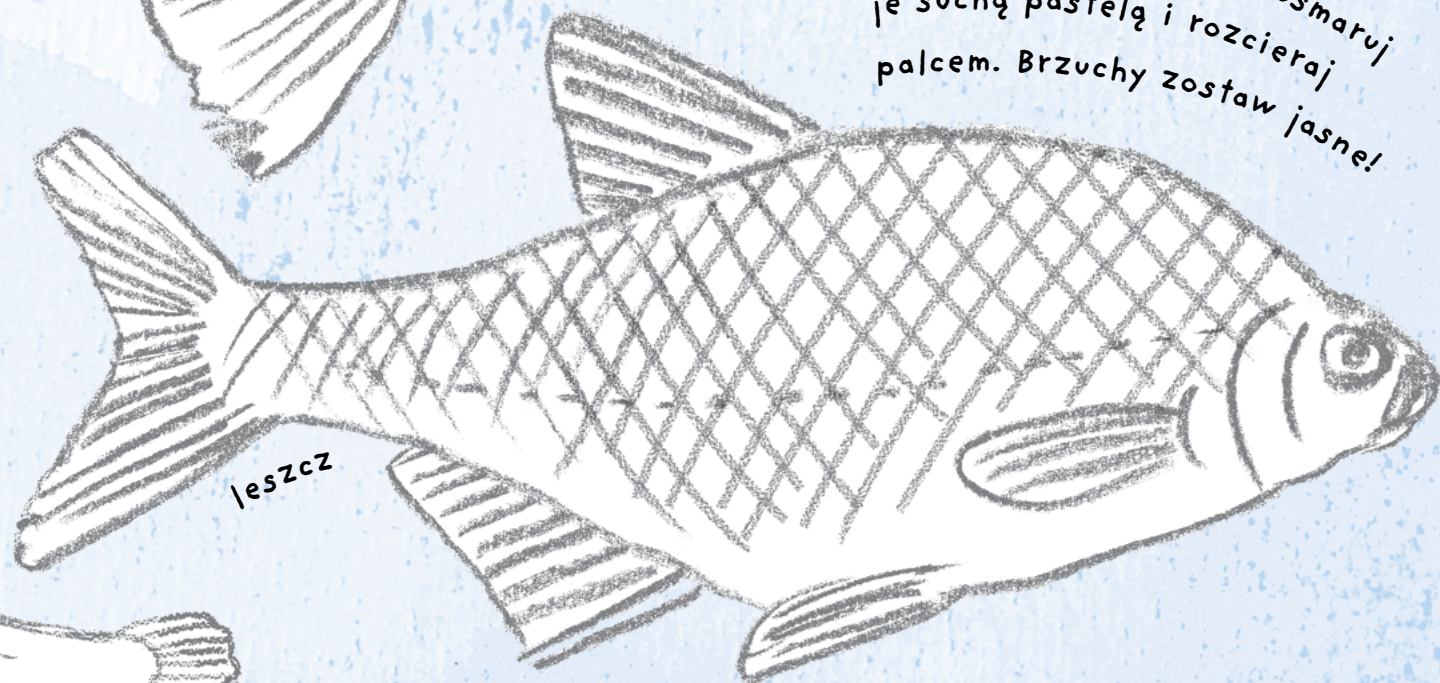
Pokoloruj ryby! Okoń jest w ciemne pionowe paski i ma pomarańczowe płetwy. Ciernik jest szarozielony, leszcz złotawy, a minóg srebrzysty. Grzbiet sandacza jest w pionowe paski. Karpiowi dokończ tuski.



Wiele ryb ma ciemny grzbiet i jasny brzuch, żeby nie widziały ich drapieżniki. Znad wody mniej widać ciemne rzeczy, a spod wody, gdy patrzy się w stronę światła – jasne.



przyciemnij grzbiety rybam: posmaruj je suchą pastelą i rozcieraj palcem. Brzuchy zostaw jasne!

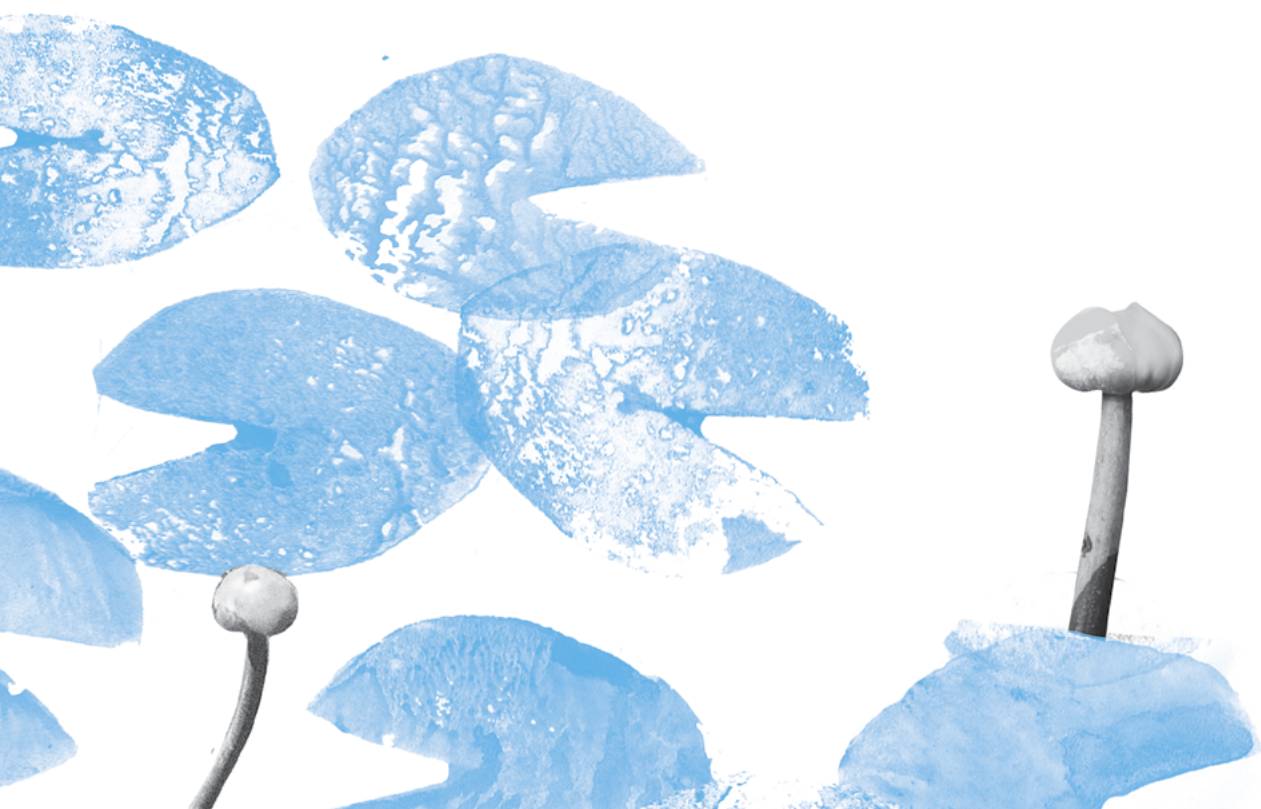


Nad wodą często rosną grążele
żółte. Ich liście leżą na wodzie,
a kwiaty wystają ponad jej
powierzchnię.

Poproś dorosłego, żeby
przeciął ziemniak na pół
i wyciął w nim wcięcie,
takie jak w liściu
grążela. Zamocz
ziemniak w farbie
i stempluj, aż liście
zarosną powierzchnię
kartki-jeziora.

Dorysuj więcej kwiatów
i pokoloruj je na żółto.

Zaskrońce polują na żaby,
ukrywając się w grążelach.
Narysuj zaskrońca
czającego się na żabę!



Ajajaj! Konieczna
przenoska,
rzekę zagradza
drzewo ścięte
przez bobra!

Bobry nie jedzą drewna, tylko rośliny, gałązki
i korę. Drzewa ścinają, by dostać się do
cienkich gałęzi lub budować tamy i żeremie,
czyli swoje domy. Wczuj się w bobra.
Zatemperuj kredki
i przyklej
poniżej
obierki.

Ogon bobra pokrywa fuskowata skóra, a palce stóp
są potężne błony, która pomaga w pływaniu. Dorysuj
bobrowi fuski, błony, pazury i wielkie, rude od drewna zęby.

Bobry często czeszą futro – wygląda to, jakby robiły
sobie masaż. Nabierz brązową farbę na starą szczoteczkę
do zębów i namaluj bobrowi futro. Rozsmaruj farbę tak,
by włosy układały się w jednym kierunku. Na koniec i ty
pomaszuj się po brzuchu!